

Hébergement on-line

OUVREZ-VOUS DE
NOUVEAUX HORIZONS



**PURE PLAYERS
AGENCE WEB
E-COMMERCE
ACTEURS DU DIGITAL**

Adaptez l'hébergement à vos besoins



Doué d'une expertise métier reconnue depuis plus de 15 ans, Evoliatis prodigue à ses clients des solutions techniques éprouvées, dimensionnées et adaptées à leurs problématiques d'hébergement.

Pourquoi pas vous ?

Nos atouts :

Une réactivité ciblée sur le support :

Nous prenons en compte toutes vos demandes dans un délai de 2 h et vous apportons une réponse en corrélation avec vos impératifs d'urgence.

Une expertise métier reconnue et certifiée tant dans l'opérationnel que la relation client :

Avec sa certification ICPF, Evoliatis est sensibilisé à l'accompagnement pédagogique de ses clients et vous conseille dans la résolution de vos problématiques.

Des prestations évolutives et fiables au travers d'une architecture solide pour accompagner vos besoins en toute souplesse :

Evoliatis assure une continuité de service au plus haut niveau depuis près de 15 ans.



RÉPUBLIQUE FRANÇAISE

La certification qualité a été délivrée au titre des catégories d'actions suivantes :
ACTIONS DE FORMATION



OFFRE DÉDIÉE

✓ PURE PLAYER
✓ AGENCES WEB

✓ E-COMMERCE
✓ STOCKAGE

CONTACTEZ-NOUS
AU 04 28 04 05 25

PRENEZ LE LARGE AVEC EVOLIATIS
EN METTANT LE CAP SUR VOS OBJECTIFS !

Des kilos de teraoctets
sauvegardés
quotidiennement

2000 sites
hébergés et déployés
chez nos clients

Une centaine de
serveurs tous monitorés
en temps réel



evoliatis 

www.evoliatis.com

**Changez d'ère
avec Evoliatis,**

**la société
de logiciels libres
à vos côtés
depuis 2007 !**



Présentation de notre savoir-faire

Document général

(Nos propositions commerciales sont valables 30 jours)

Evoliatis

26, rue Bergson

42000 Saint Etienne

Table des matières

Présentation de la société.....	2
Qui sommes-nous ?.....	3
Renseignements administratifs.....	3
Notre savoir-faire à l'épreuve.....	4
Certification Label NR.....	4
Pourquoi un tel engagement ?.....	5
Bénéfices concrets.....	5
Choix de nos solutions.....	6
Offre matérielle.....	6
Infrastructure réseau.....	6
Sélection de nos serveurs physiques.....	6
Offre logicielle.....	7
Choix des différents composants.....	7
Actions préventives globales.....	7
Choix des composants cloud.....	8
Pour votre <i>sécurité</i>	9
Suivi automatisé.....	9
Pentests : Tests d'intrusions.....	13
Accès à votre espace backup distant.....	14
.....	15
Nos hyperviseurs open-source.....	15
Offre de service.....	16
Pour nous contacter.....	16
Suivi des incidents.....	16
Interventions hors contrat sur vos serveurs.....	17
Offre bureau distant.....	18
Une connexion de partout.....	18
Des connexions sans contraintes.....	19
Offre Kubbe.....	21
Un serveur local ou dans le cloud.....	21
Simplicité.....	21
Accessible de partout.....	21
Offre Collaborative.....	22
Introduction.....	22
Stockage et synchronisation automatique de fichiers.....	22
Agenda et Contacts partagés.....	24
Autres fonctionnalités.....	25
Mise en place.....	25

Présentation de la société



Qui sommes-nous ?

La société **Evoliatis a été créée en 2007**, d'abord comme organisme de formation, par Samuel COLLADO expert et formateur en logiciels libres. Rapidement le succès a été au rendez-vous : la qualité de nos modèles pédagogiques (peu de théorie, beaucoup de pratique) a été ressentie comme un encouragement à mettre en pratique ce que nous enseignons.

Nous avons donc commencé à bâtir des plateformes pour nos clients et les avons fait évoluer au gré de leurs besoins et du développement de l'industrie du logiciel libre : **l'activité d'hébergement était lancée.**

Depuis 15 ans, elle s'appuie sur un partenariat stratégique avec Online.net devenu depuis Scaleway qui nous permet de proposer **une offre de service de qualité s'appuyant sur des solutions matérielles éprouvées.**

Notre ADN restera toujours lié à notre activité historique de formation : nous concevons l'hébergement comme : « une activité au service de votre métier ». Nous sommes toujours prêt à vous aider à faire les bons choix technologiques **avec pédagogie et écoute** afin de vous accompagner dans votre croissance. Le fait de vouloir rester une structure à taille humaine vous garantit de garder contact avec **des experts qualifiés** connaissant vos besoins et **capable d'intervenir dans les meilleurs délais.**

Nos missions ont toujours comme finalité **la satisfaction de nos clients dans la durée.** Notre travail ne consiste pas uniquement en une simple prestation d'hébergement mais inclut aussi **un réel effort de pédagogie et de conseil** afin de vous accompagner dans votre croissance et vous donner toute la latitude nécessaire aux évolutions que connaîtra inévitablement votre architecture informatique.

En quelques chiffres, au moment où vous lirez ce document, Evoliatis c'est :

120 serveurs
1.286 services monitorés
319 To de fichiers sauvegardés



Dans le cadre de nos engagements qualité, Evoliatis **a obtenu le certificat n°A100675** de l'Institut de Certification des professionnels de la Formation et de la Prestation de service dans la catégorie : **Formation et Conseil.**



Samuel COLLADO, gérant de la société, est formateur depuis plus de 20 ans dans les plus grands centres de formation français (Orsys...) et intervient en conseil pour les grands comptes et les pure-player du web : BSP Transgourmet, journal La Provence, site Lyonresto.com, CNRS, Ministère de la Culture...



Renseignements administratifs

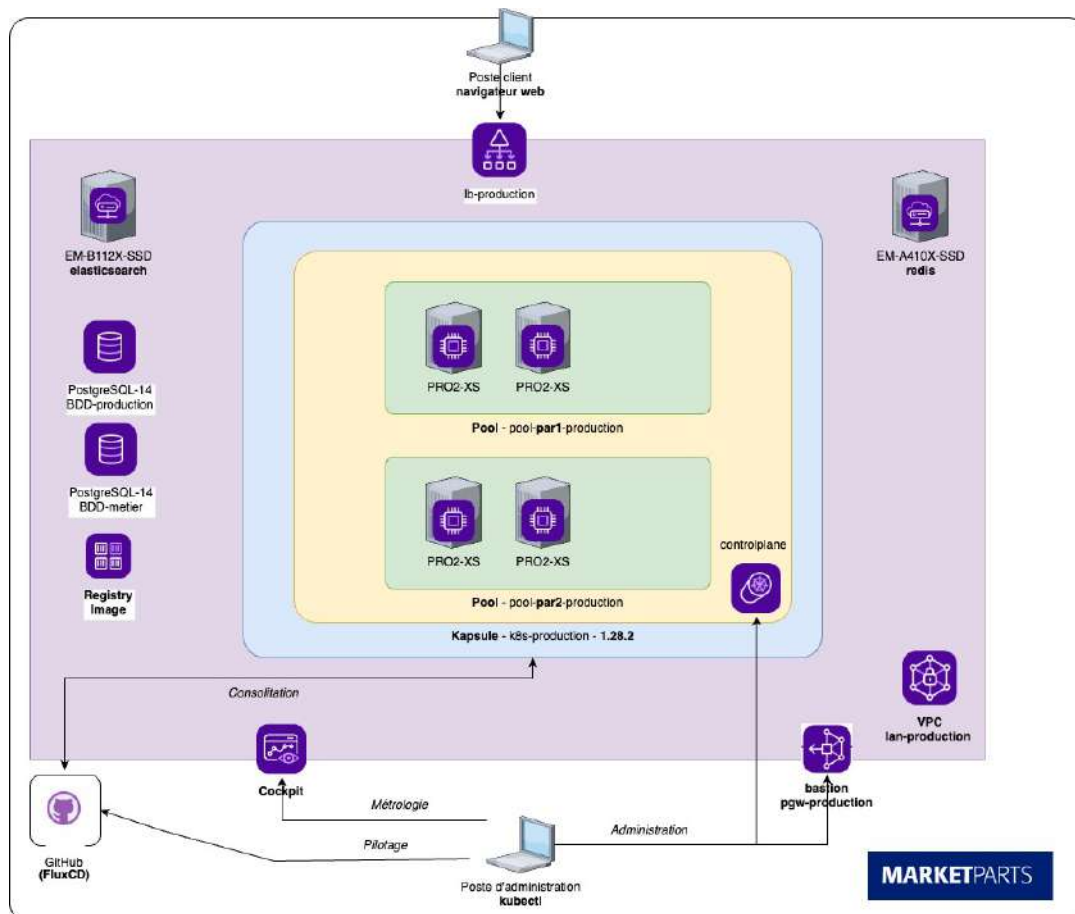
Evoliativ (N° SIRET : 812 824 654 00022) est une EURL au capital de 75.000 € de conseil en hébergement de solutions web (code APE : 6311Z) spécialisée dans la formation et l'hébergement de **logiciels libres**.

Evoliativ est également déclarée comme **organisme de formation** sous le numéro : **82 42 01909 42 certifié Qualiopi** et habilité à facturer les prestations de formations nettes de TVA.

Notre savoir-faire à l'épreuve

En juin 2022, la société MarketParts nous avait fait confiance dans la refonte de son architecture Kubernetes managée. Cette société gère des millions de références de produits dans son catalogue à destination du marché B to B des pièces automobile.

Nous avons apporté à cette société tout notre savoir-faire en matière d'hébergement et de compétences Kubernetes. **Nos propositions sont proposées dans l'environnement cloud français Scaleway eco-responsable** avec lequel nous sommes travaillons depuis plus de 15 ans dont nous avons la certification officielle en février 2024.



Comme vous le montre cet exemple, nous sommes capable de concevoir des solutions **adaptées aux besoins de nos clients et correctement dimensionnées**. Nous avons ainsi à notre actif de nombreuses mises en œuvre d'architectures « spécifiques ».

Certification Label NR

Dans un contexte où la performance économique ne peut plus être dissociée de la responsabilité sociétale et environnementale : **Evoliatis** a choisi d'aller plus loin en obtenant la **certification Label NR** (Numérique Responsable).

Ce choix ne relève pas d'une simple démarche de communication, mais d'une **volonté profonde de repenser le numérique** au service de l'humain, de la durabilité et de la performance collective.



Pourquoi un tel engagement ?

Le numérique est aujourd'hui au cœur de toutes les transformations mais il est aussi l'un des secteurs les plus énergivores et les plus consommateurs de ressources.

En se certifiant **Label NR**, Evoliatis s'engage à :

- **Réduire et surveiller l'empreinte environnementale de ses services numériques** (infrastructures, développement, hébergement, usage).
- **Garantir la sobriété et la durabilité de ses solutions** sans compromis sur la qualité ni la performance.
- **Promouvoir un numérique inclusif et éthique**, accessible à tous et respectueux des données et des personnes.

Cet engagement traduit une conviction : **l'innovation n'a de sens que si elle est responsable.**

Bénéfices concrets

Pour l'ensemble de nos clients, cette certification se traduit par **des avantages tangibles et différenciants** :

- **Des services plus durables et efficaces** : grâce à une approche d'éco-conception et d'optimisation continue, nos solutions que nous proposons consomment moins de ressources, durent plus longtemps et restent performantes dans le temps.
- **Une image valorisée et cohérente** : Evoliatis, en choisissant la certification Label NR, vous offre la possibilité de devenir vous-même acteur d'une démarche eco-responsable attractive auprès de vos propres clients, partenaires et collaborateurs.
- **Une transparence mesurable** car la certification Label NR Niveau 1 repose sur des critères audités et vérifiables ainsi que des engagements de progrès sur 2 ans suivis et communiqués.
- **Un partenariat fondé sur la confiance et le sens** : au-delà de la technologie, nous voulons bâtir avec vous une relation durable et cohérente, où performance rime avec aussi avec impact positif et environnemental.

Notre hébergement devient « responsable », et ce n'est pas seulement une question d'énergie : c'est surtout une **philosophie d'ensemble**, qui place la **transparence, la fiabilité et la durabilité** au cœur de nos offres.

Pour Evoliatis, s'engager dans la certification Label NR, c'est affirmer que **le numérique peut et doit être un moteur de progrès durable**. Nous voulons devenir un acteur de cette transformation, en prouvant qu'il est possible de concilier logiciel libre (notre ADN historique), performance et **responsabilité** avec **des engagements concrets et mesurables**.

Choix de nos solutions

Offre matérielle

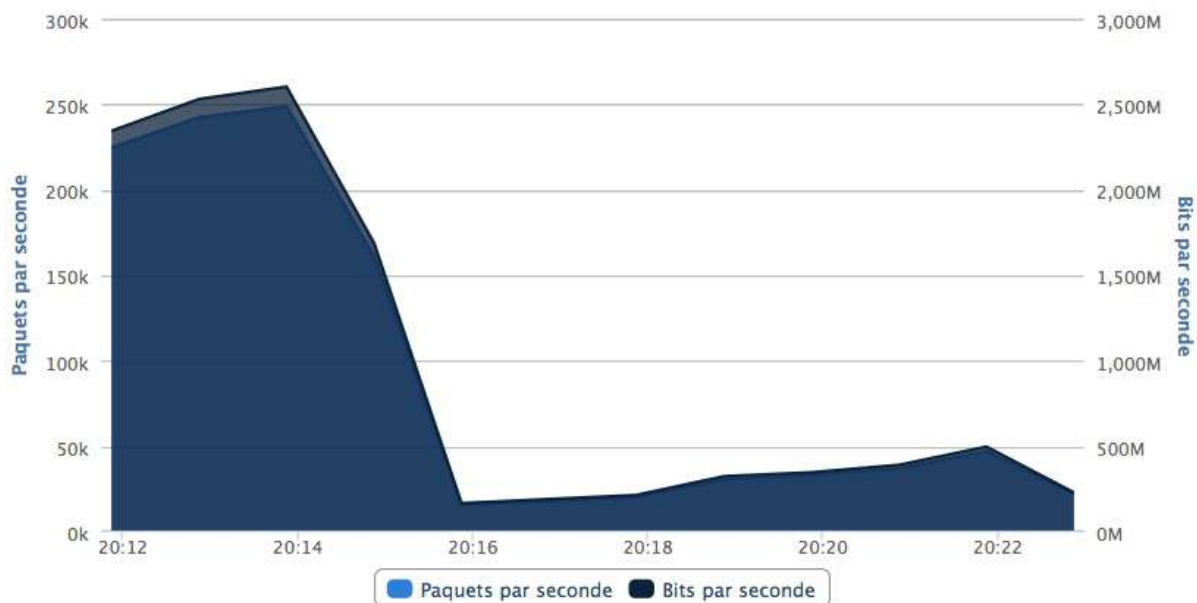
Infrastructure réseau

Nos serveurs sont placés chez des hébergeurs qui répondent à un cahier des charges précis :

- Hébergés dans des salles blanches sécurisés (Tier III)
- A l'abri des attaques de type DDoS et DoS par des équipements actifs en amont



Impact en PPS et BPS



Exemple d'attaque DDoS bloquée par les équipements réseaux

- Taux de disponibilité de 99.95%
- Délai de réparation en cas de problème physique de 1 heure 24h/24.

Sélection de nos serveurs physiques

Toutes nos machines sont des serveurs professionnels de marque :

- Equipés de mémoire vive DDR 4 ECC (avec corrections d'erreurs) et de processeur Intel Xéon ©
- Les disques sont répliqués (RAID I minimum) afin de ne pas perdre de données en cas de panne
- Nos serveurs disposent de disques durs de grandes marque rapides de type SSD ou NVMe
- En cas de défaillance matérielle, une intervention est automatiquement programmée en salle blanche dans l'heure qui suit 24h/24
- Un accès via un KVM IP (iDRAC ou iLO) est également disponible en cas de panne majeure.
- Impact énergétique mesuré et adapté aux besoins du projet

Offre logicielle

Choix des différents composants

Nous avons fait le choix des composants open-source les plus utilisés et les plus sûrs du monde libre :

- Le système d'exploitation **Ubuntu 24.04 LTS** pour sa fiabilité et sa grande réactivité lors de la découverte de failles critiques.
- Les logiciels **Prestashop** pour les sites de e-commerce et **WordPress** pour les sites internet vitrines. Ces deux solutions offrent une panoplie importante de modules additionnels ainsi qu'une communauté d'utilisateurs extrêmement importante et réactive. Wordpress à lui seul totalise **25 % du Web mondial** tout type de site confondu (Enquête SEOMix 2015)
- Le logiciel **Nextcloud** pour la mise en réseau de fichiers et le travail d'équipes à distance.
- Pour toutes les autres applications web, nos serveurs sont fournis avec l'ensemble des logiciels les plus demandés : **PHP 5.6 / 7.x / 8.0** et **MySQL** dans leurs versions les plus à jour.
- Pour nos clients qui le demandent, nous proposons des offres d'hébergement basées sur **Windows 2022**. N'hésitez pas à nous contacter à ce sujet.
- Pour protéger vos mots de passe, les accès à vos interfaces d'administration sont sécurisés par un cryptage de type TLS, connu sous le nom de https. Prévoir l'achat additionnel et l'installation d'un certificat ad hoc si nécessaire.



Actions préventives globales

Afin de garantir une disponibilité maximale de vos sites et les meilleurs temps de réponse indispensables à un référencement efficace, nous procédons constamment à un suivi étroit de tous nos serveurs. Dans le cadre de l'abonnement mensuel de **notre offre « sérénité »** nous proposons les services suivants :

- Le choix des composants installés les plus adaptés **optimisés et sécurisés dès le départ**
- Installation de toutes les mises à jour de sécurité proposées par le système d'exploitation **quotidiennement**.
- **Vérification une fois par jour** des mises à jour des nos plateformes à l'aide d'outils spécifiques.
- Sauvegarde sur un serveur externe à J-7 de base (il est possible de retrouver les fichiers hébergés puis effacés jusqu'à 7 jours en arrière) ou plus longtemps sur demande. (jusqu'à 1 mois en arrière si nécessaire)
- **Intervention jusqu'à H+4 ou H+2 en cas de panne** prise en compte de l'appel dans les 20 minutes

Attention : certains sites web utilisant des plugins additionnels ou des développements spécifiques peuvent nécessiter une maintenance supplémentaire. Il n'est ainsi pas rare pour ce genre de site nous procédions **manuellement à l'installation de certaines mises à jour critiques** après nous être assuré préalablement de la non-régression : c'est pour cette raison que nous vous proposons dans toutes nos offres l'hébergement : **la mise en place de votre site web et la création d'un site de développement**.

Choix des composants cloud



Nous avons fait le choix de composants cloud managés par la société française **Scaleway**. En effet, cette dernière offre une multitude de services de qualité :

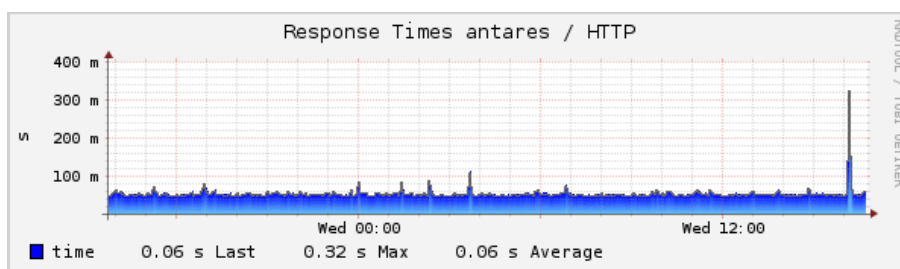
- **une API éprouvée et complète** capable de gérer le cycle de vie de composants très variés et administrables très facilement et de manière fiable. Ainsi, les outils d'infrastructure as Code (IaC) comme **Terraform** (provider scaleway) nous permettent de déployer rapidement des infrastructures complexes et de manière variabilisée (staging, production pré-production...)
- Une gamme de composants très large allant du **serveur bare-metal**, à des instances virtuelles proposant **des GPU dédiés** en passant par des **clusters kubernetes** complètement packagés... Ainsi que toutes les offres « cloud » plus traditionnelles : **bases de données managées** (PostgreSQL, MySQL, Redis), stockage par bloc ou par objet (S3), conteneur as a Service et Fonction as a service...
- Une situation géographique dans **3 pays européens : France (Paris)** , Pays-Bas (Amsterdam) et Pologne (Warsovie) avec pour chaque pays 3 datacenters différents pour la meilleure résilience possible.
- Une sécurité accrue grâce à la mise en place de **réseaux virtuels 100 % sécurisés sur chacune des 3 zones géographiques** incluant par déploiement des règles d'entrées/sorties strictes et un bastion sécurisé (activable sur demande)
- **Une gestion centralisée des journaux et des constantes** de vos différentes offres au travers de l'intégration d'une solution de type Prometheus/Grafana sous forme d'une offre managée hautement adaptable : **Cockpit**.
- **Un tarif de type « pay as you go » des composants** soit un modèle de tarification à l'usage : l'utilisateur du service paye ce qu'il consomme ; très différent des anciennes offres historiques des serveurs bare metal payables au mois.

Notez que notre connaissance de l'offre depuis plusieurs années a été reconnue grâce à l'obtention de **la certification Scaleway Foundation** que nous avons validé le 16 février 2024.



Suivi automatisé

- **Monitoring distant** : ces outils, sous forme de sondes analysent en temps réel les différents services présents sur votre serveur afin de déterminer tout ralentissement ou interruption de service. Des alertes par Webservice sont envoyées à la personne concernée.



Exemple de statistiques sur le temps de réponse généré par notre outil de monitoring centralisé

Host Status Totals				Service Status Totals				
Up	Down	Unreachable	Pending	Ok	Warning	Unknown	Critical	Pending
65	0	0	0	252	0	0	0	0
All Problems All Types				All Problems All Types				
0		65		0		252		

vue générale de notre serveur de suivi

Host	Service	Status	Last Check	Duration	Attempt	Status Information
gamma	DISK	OK	30-10-2014 08:28:21	10d 12h 43m 5s	1/3	DISK OK - free space: / 29999 MB (44% inode=96%);
	FTP	OK	30-10-2014 08:21:36	4d 0h 39m 46s	1/3	FTP OK - 0.009 second response time on port 21 [220 ProFTPD 1.3.5rc3 Server (Debian) [212.83.152.185]]
	HTTP	OK	30-10-2014 08:28:41	10d 12h 42m 45s	1/3	HTTP OK: HTTP/1.1 200 OK - 20797 bytes in 0.005 second response time
	HTTPS	OK	30-10-2014 08:28:21	10d 12h 43m 5s	1/3	HTTP OK: HTTP/1.1 200 OK - 20775 bytes in 0.023 second response time
	IMAPS	OK	30-10-2014 08:27:11	10d 12h 44m 15s	1/3	TCP OK - 0.024 second response time on port 993
	LOAD_AVERAGE	OK	30-10-2014 08:25:41	9d 16h 35m 45s	1/3	OK - load average: 0.03, 0.03, 0.05
	MAILQ	OK	30-10-2014 07:56:41	10d 12h 34m 42s	1/3	OK: mailq (2) is below threshold (5/7)
	Ping	OK	30-10-2014 08:28:47	10d 12h 42m 39s	1/3	PING OK - Packet loss = 0%, RTA = 0.51 ms
	SMTP	OK	30-10-2014 08:27:11	10d 12h 44m 15s	1/3	SMTP OK - 0.004 sec. response time
	SSH	OK	30-10-2014 08:27:21	10d 12h 44m 5s	1/3	SSH OK - OpenSSH_6.6.1p1 Ubuntu-2ubuntu2 (protocol 2.0)
	URL	OK	30-10-2014 08:27:51	10d 12h 43m 35s	1/3	HTTP OK: HTTP/1.1 200 OK - 743 bytes in 0.009 second response time

Résumé temps-réel de tous les services actifs

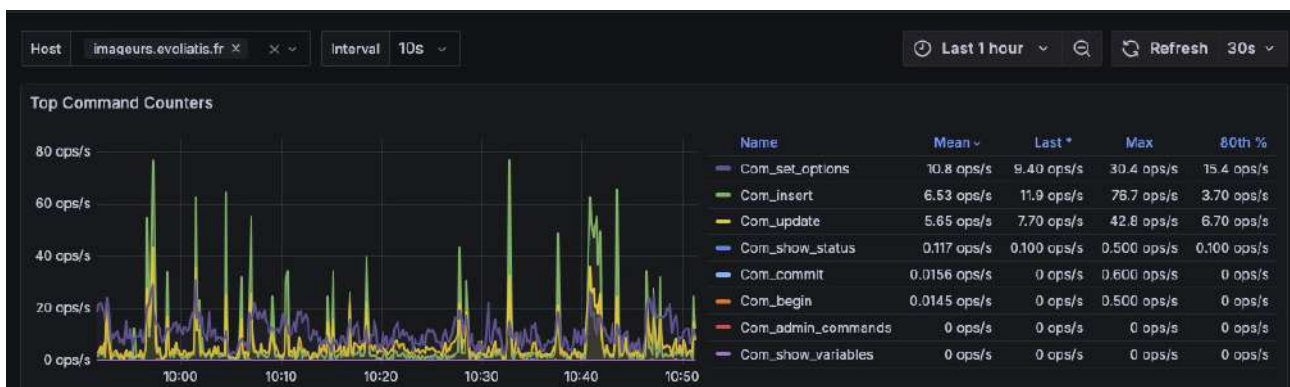


Grafana



telegraf™

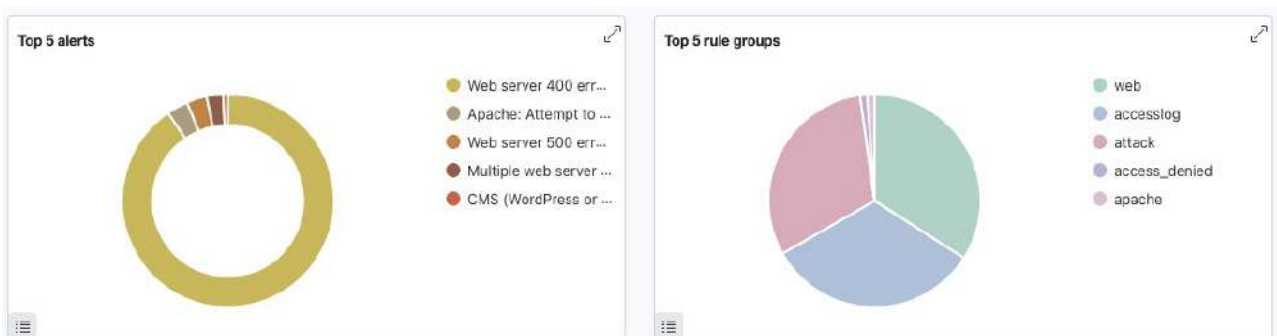
- **Métriologie des serveurs** : nous utilisons également des sondes locales sur tous nos serveurs dont les données sont collectées sur notre serveur de monitoring central Grafana. Nous disposons ainsi d'un historique de l'évolution de votre machine extrêmement précis. Grâce à la collecte de ces informations, **il nous est possible d'anticiper à l'avance** les futurs goulots d'étranglement afin de toujours vous préconiser la solution la plus adaptée.



Analyse des types de requête pour une bonne optimisation des bases de données (ici MySQL)

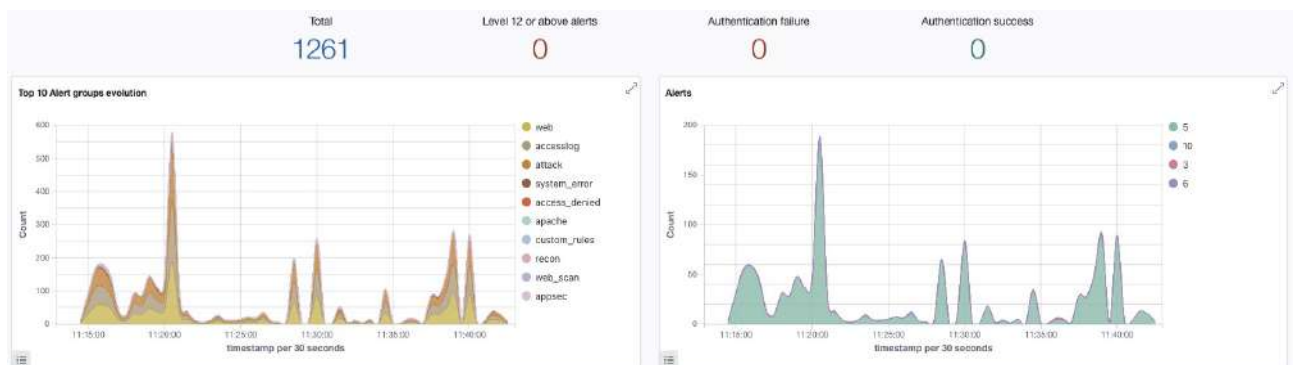
wazuh.

- **Outil d'analyse du trafic et des journaux** : wazuh client est un programme installé (sur demande) sur votre serveur qui surveille son activité (connexions anormales, DDoS, fichiers modifiés, tentatives suspectes, etc.). Il envoie ensuite ces informations à notre serveur central Wazuh afin de collecter les problèmes de sécurité, les anomalies ou les attaques.



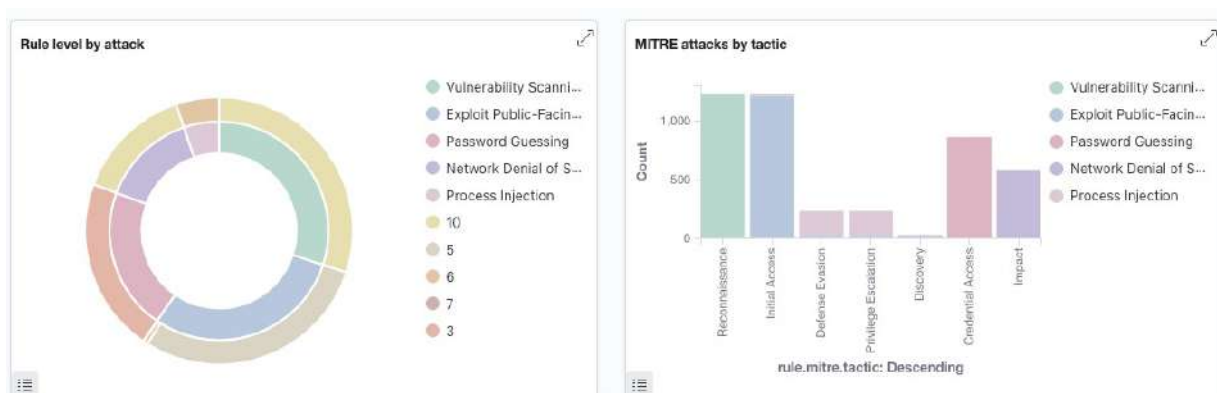
Analyse des types d'attaque regroupés par notre outil

- **Outil de bannissement** : Votre serveur est exposé 24h/24 à l'internet et à des pirates qui n'attendent qu'une seule erreur de votre part pour en prendre le contrôle. Même un accès partiel suffit pour l'utiliser à des fins commerciales (envoi de spam, attaques d'autres serveurs, dépôts de fichiers piratés...). De nombreux sites internet ont des failles connues que même un enfant de 14 ans peu utiliser ! Lorsque la méthode douce ne suffit pas, il est également possible d'être attaqué de manière plus brutale jusqu'à ce que le pirate parvienne à rentrer où que le serveur se plante. Afin de pallier à ces problématiques, nous mettons également en place wazuh client sur nos serveurs sensible et activons la solution de bannissement automatique. Si un pirate insiste un peu trop sur une page ou une connexion distante, son adresse IP est automatiquement interdite. **Il n'a donc plus aucun accès à votre serveur !**



Exemple de relevé des attaques bloquées

- **Détection d'intrusion** : Malgré toutes les précautions que nous prenons, il arrive parfois que certaines failles (connues ou non) soient exploitées par des pirates plus doués. Dans cette optique, nos serveurs sont analysés une fois par jour un logiciel de détection d'intrusion développé en interne. Nous parvenons ainsi à identifier quotidiennement les fichiers supplémentaires déposés par le pirate. Nous procédons ensuite manuellement à l'analyse de la faille exploitée et le nettoyage du site concerné. Cette attaque est ensuite ajoutée à notre outil de détection afin d'être surveillée sur l'ensemble de notre infrastructure. A ce jour, deux failles critiques des blogs wordpress ont été ainsi identifiées et éradiquées.



Exemple de relevé des attaques bloquées

Tous ces indicateurs nous permettent d'agir de manière **curative** (lors d'un incident détecté) et surtout de manière **préventive**. Nous vous garantissons une disponibilité maximale. Votre machine est mise à jour automatiquement et **un intervenant surveille, au minimum une fois par jour**, l'état général de votre serveur.



- **Multiples versions de PHP** : Afin de pouvoir évoluer sereinement, nous proposons sur tous nos serveurs plusieurs versions de PHP pré-installées (y compris les futures versions en développement sur votre demande). Notez également que les différents sites hébergés peuvent utiliser des versions différentes de PHP sans ralentissement. **Nous vous invitons à passer sur la version 8.0 (ou plus) dès que possible afin d'améliorer significativement les performances de votre site actuel (jusqu'à 200 % pour les sites avec beaucoup de traitements !)**

A la demande expresse de nos clients, nous pouvons également procéder à des tests d'intrusions afin d'évaluer les risques potentiels auxquels votre site peut faire face. En aucune manière, même un test d'intrusion passé avec succès ne vous garantit que votre site est invulnérable le jour du test et encore moins étanche à de futures failles non encore découvertes !

Ces tests ont lieu **sur devis exclusivement** et nécessitent un **accord écrit au préalable**. Un créneau horaire vous sera alors communiqué durant lequel le test d'intrusion aura lieu. Notez qu'un site mal sécurisé est naturellement fragile. Certains tests peuvent même provoquer un arrêt total de celui-ci, il est donc nécessaire d'anticiper ces problèmes avant de lancer une telle procédure !

```
msf > wmap_run -e
[*] Using ALL wmap enabled modules.
[-] NO WMAP NODES DEFINED. Executing local modules
[*] Testing target:
[*]   Site: 172.16.194.172 (172.16.194.172)
[*]   Port: 80 SSL: false
=====
[*] Testing started. 2018-06-27 09:29:13 -0400
[*]
=[ SSL testing ]=
=====
[*] Target is not SSL. SSL modules disabled.
[*]
=[ Web Server testing ]=
=====
[*] Module auxiliary/scanner/http/http_version

[*] 172.16.194.172:80 Apache/2.4.8 (Ubuntu) DAV/2 ( Powered by PHP/5.6.4-2ubuntu5.10 )
[*] Module auxiliary/scanner/http/open_proxy
[*] Module auxiliary/scanner/http/robots_txt
```

Exemple d'analyse d'un site local

Le résultat du test vous sera **intégralement** communiqué et les opérations préventives nécessaires seront abordées ensemble. Notez toutefois que la plupart du temps, les problématiques identifiées concernent l'application hébergée plutôt que l'hébergement lui-même. Ces résultats devront donc être communiqués à l'équipe de développement.

Ce test est réalisé par une société partenaire que nous mandatons pour notre propre infrastructure : la société Cybup : <https://www.cybup.fr/>

Accès à votre espace backup distant

Tous nos espaces de stockage sont positionnés **en France ou dans un pays d'Europe** dépendant du droit d'accès aux données informatiques européen. **Tous les échanges de données entre votre poste et nos serveurs sont systématiquement chiffrés.**

La proximité géographique entre nos serveurs et votre poste de travail vous garantit des temps d'accès et des débits optimaux.



Comme nous l'impose les lois européennes et la RGPD française, **toutes les données que nous conservons pour vous restent votre propriété exclusive.** Nous n'exploitons d'aucune manière que ce soit les informations que nous collectons et conservons pour vous. Elles ne seront pas, non plus, confiées à des tiers.

Les fichiers sauvegardés **sont très fortement chiffrés sur nos serveurs et à l'abri des regards indiscrets.** Toute demande de désarchivage nécessite un temps de traitement plus ou moins long selon le volume de données à extraire et leur ancienneté.

Pour des raisons évidente de sécurité, nous nous imposons de fortes contraintes d'accès à ces archives. **Nous vous demanderons donc de motiver de manière détaillée la raison de votre demande** et la date précise des données à restaurer avant toute opération.

Notez qu'au delà de 3 demandes dans la même journée, une facturation supplémentaire pour les opérations de désarchivage suivantes vous sera demandée.

Tous nos serveurs utilisent **un stockage de type RAID** (disques redondants) sécurisé et un suivi automatisé 24h/24 vous garantissant un taux d'accès de 99,97 %



Nos hyperviseurs open-source

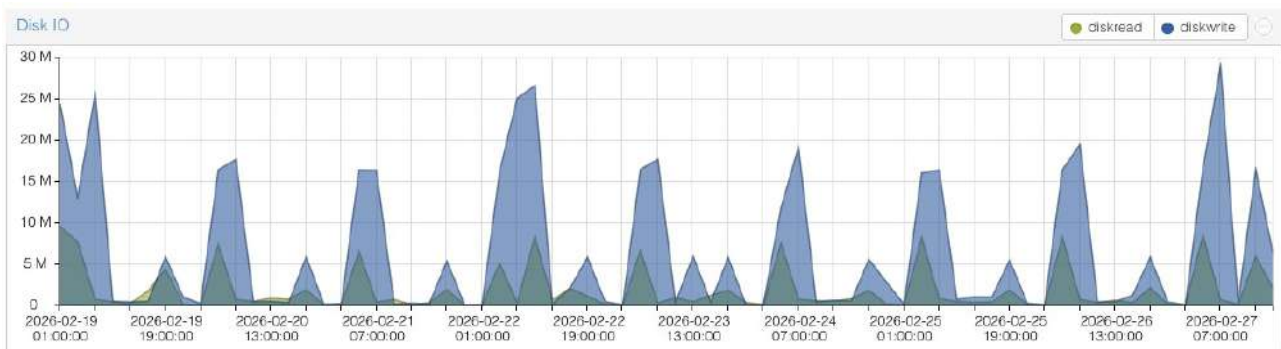
Nous avons fait le choix d'utiliser pour nos hyper viseur la solution de virtualisation Proxmox qui permet d'héberger et de gérer plusieurs serveurs virtuels (machines virtuelles et conteneurs) sur un même serveur physique. Elle offre une interface web simple pour administrer les ressources, les sauvegardes, la haute disponibilité et le stockage. C'est une plateforme complète et open source, idéale pour consolider l'infrastructure et réduire les coûts matériels.

Cette solution de clusterisation nous permet de réaliser plusieurs opérations de maintenance qui nous étaient auparavant assez complexes à mettre en place. Cette technologie est nettement plus souple que nos anciens systèmes de stockage que nous utilisions précédemment car :

- Les serveurs virtuels peuvent-être basculés d'un hyperviseur à l'autre **sans interruption**
- Les hyperviseurs sont situés **dans des data-center différents hébergés en France**
- Un instantané peut-être réalisé à **tout moment** sans interrompre le serveur
- On peut utiliser les instantanés **pour tester** une copie de la machine en cours

Nous disposons naturellement d'un serveur de backup pour tous nos serveurs virtuels (VPS). Aujourd'hui, en plus de vos backups fichiers traditionnels externalisés (site web, base de données...) **nous avons une sauvegarde J-1 de votre serveur virtuel en entier** (configuration, mises à jour...) et prête à être démarrée. Ainsi, aucun problème, même en cas d'une mauvaise manipulation !

Toutefois, **lors d'une opération de mise à jour non testée et/ou potentiellement dangereuse**, n'hésitez pas à nous solliciter pour que nous déclenchions préventivement une sauvegarde complète de votre serveur (fichiers, base de données et configuration). Le retour arrière en cas de problème sera ainsi instantané avec vos fichiers les plus récents.



Console de suivi des disques de nos clients depuis l'administration ProxMox

Remarque : A ce jour, pour l'ensemble de nos clients, nous avons dans notre système de sauvegarde **un total de 319 To de fichiers soit l'équivalent de 232 millions de disquettes !**

Ainsi, le désarchivage de fichiers anciens (1 an au maximum) peut nécessiter **jusqu'à 1 heure**. Notez que notre système d'archivage **compatible RGPD** héberge les fichiers de nos clients dans une architecture hautement sécurisée. Les fichiers sont stockés **compressés et chiffrés** sur des serveurs hébergés en Allemagne. Vos données sont donc à l'abri d'attaques extérieures. De plus, **nous nous engageons à y accéder sur votre demande expresse exclusivement**.

Les demandes de restauration sont donc réalisées **sur demande et sans supplément !**

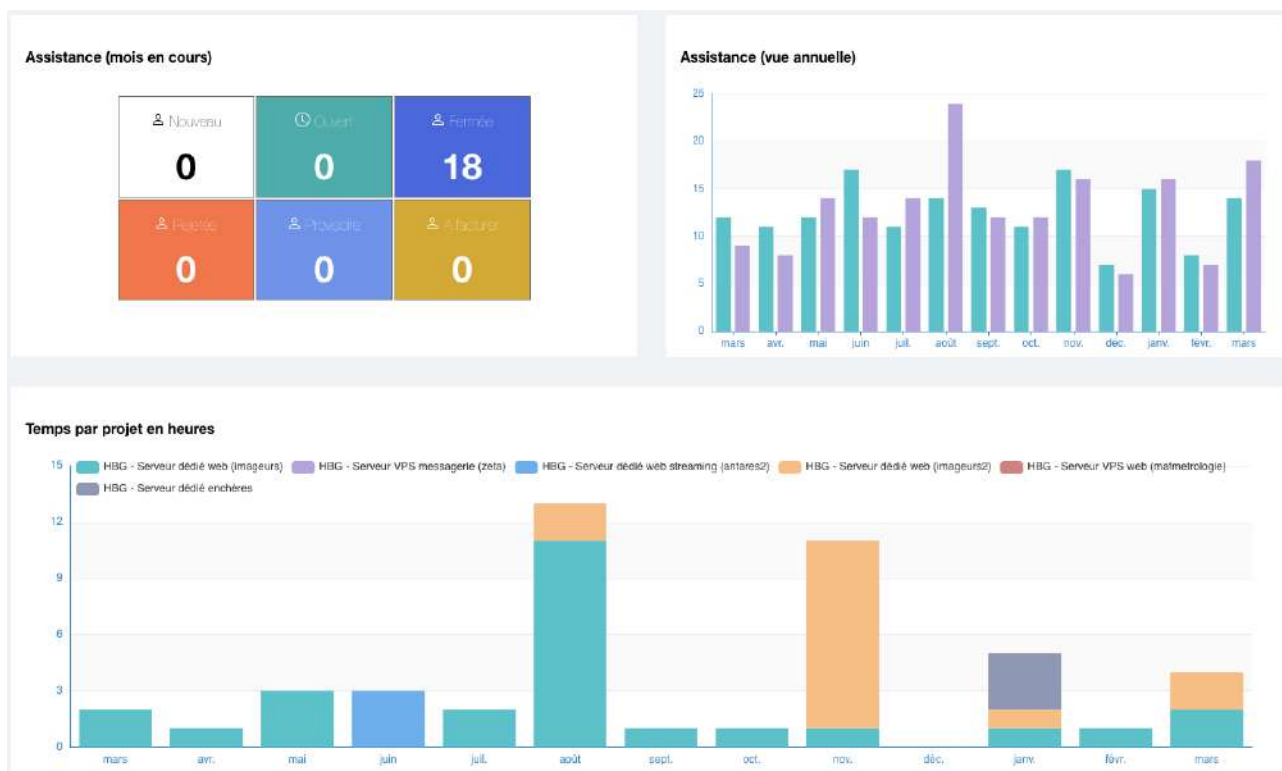
Offre de service

Pour nous contacter

Vous pouvez nous contacter de 9h à 12h et de 13h à 17h du lundi au vendredi au : 04-28-04-05-25.
 Pour les maintenances nécessitant une interruption de production : il nous est possible de prévoir une intervention en dehors des heures de bureau afin de réduire au maximum l'impact pour vos clients. N'hésitez pas à planifier avec nous le créneau qui vous convient le mieux.
 Nous avons développé pour nos propres besoin un outil de gestion d'incident accessible à l'adresse : <https://hercules.evoliatis.fr>

Suivi des incidents

L'ensemble de nos prestations de support y est saisi et archivé. Vous pouvez donc consulter en temps réel le suivi de vos incidents et le devenir des interventions en cours.



Interface de votre dashboard

Grâce à cet outil nous mesurons notre temps de réaction ainsi que le suivi de tous nos incidents :

- Temps moyen de prise en charge d'un appel : **environ 20 minutes**
- Temps moyen de résolution : dépend du contrat (H+1 ou H+2) avec environ 90 % des demandes respectant le contrat. (Les 10 % restants sont le plus souvent une attente excessive du retour client qui ne nous est pas imputable)

Interventions hors contrat sur vos serveurs

L'offre « sérénité » de nos contrats vous permet d'avoir l'assurance que votre serveur **à périmètre constant** est régulièrement mis à jour, surveillé 24h/24 et analysé au minimum une fois par jour par un intervenant dédié de notre équipe.

Toutefois, au fur et à mesure de l'évolution de votre serveur, nous serons peut-être amené à faire évoluer votre offre (sur devis uniquement) :

- **Ajout de fonctionnalités matérielles ou logicielles non prévues dans le contrat initial** qui s'ajoutent à votre contrat actuel (évolution de votre forfait mensuel) :
 - ✓ ajout de nouveaux services
 - x service de messagerie et webmail associé (adresses emails illimitées)
 - x mise en place d'un proxy cache pour accélérer les accès
 - x ajout d'un service de base de données noSQL (Redis, MongoDB)
 - x mise en place de memcached
 - ✓ ajout de serveurs complémentaires :
 - x séparation sur 2 serveurs du backoffice et du frontend pour accélérer les traitements,
 - x ajout d'un serveur dédié hautes performances (type CDN) pour les contenus statiques (images, feuille de style, javascript)
 - x séparation sur 2 serveurs pour le site et sa base de données (sur disques SSD)

Ces fonctionnalités seront proposées sur **devis uniquement** et **déployées après votre validation**. Le changement du périmètre fonctionnel qu'elles occasionnent sera analysé par votre chef de projet qui conseillera la solution la plus adaptée. Notre tarif d'intervention est de : **780 €HT/j**

- **Intervention ponctuelle nécessitant une intervention extérieure**
 - ✓ Installation, validation et tests de nouveaux modules, extensions ou composants tiers
 - ✓ Test de montée en charge
 - ✓ Création de sites de développement, recette et/ou pré-production
 - ✓ Intervention
 - ✓ Autres demandes nécessitant une intervention de plus de 10 minutes

Notez que nous travaillons avec des experts Prestashop et Wordpress, nous vous garantissons donc des interventions de qualité sur vos sites.

Exemple de références (ces sites sont hébergés sur nos plateformes) :

- <https://winesitting.com/> : Site de vente de vins grands crus en ligne
- <https://www.coco-papaya.com> : Site Prestashop de vente de produits du monde
- <https://www.comptoirducerame.com/> : Produits de décoration sous Prestashop couplé à un ERP

Offre bureau distant



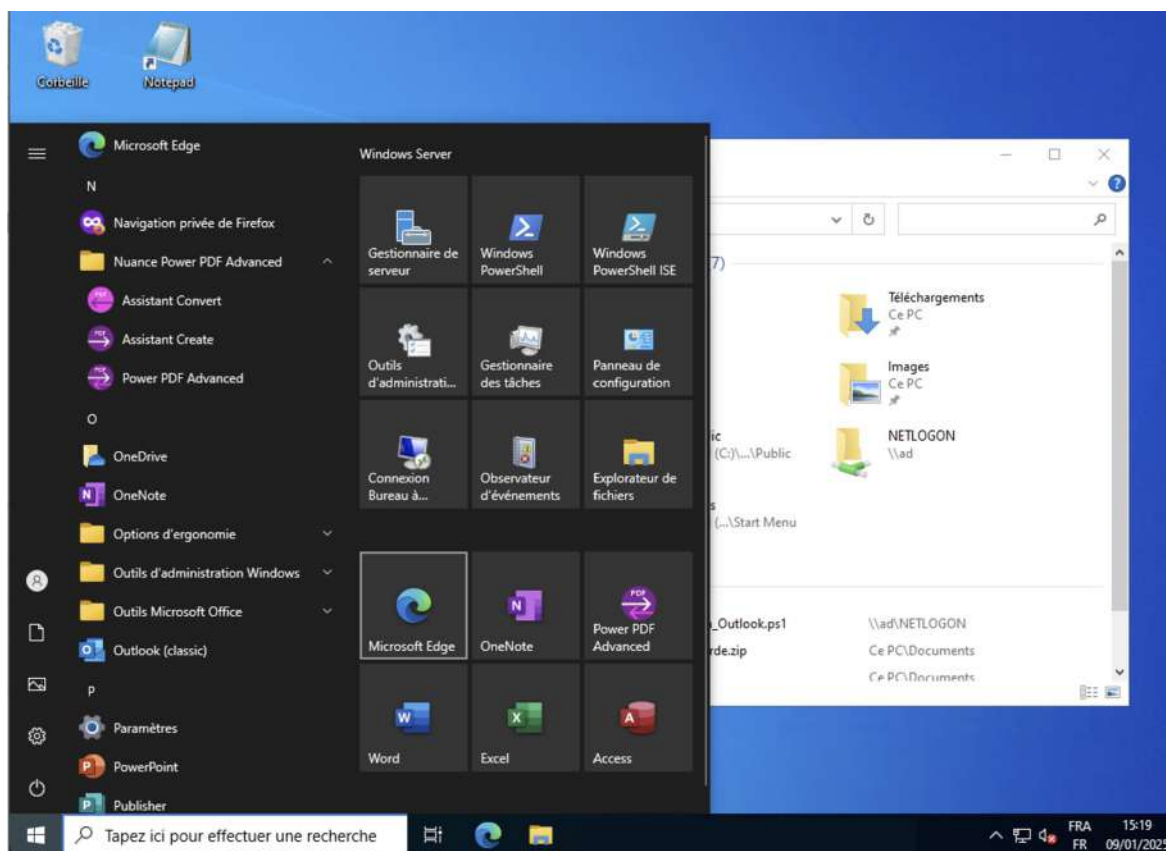
Une connexion de partout

Si vous avez besoin :

- ✓ d'accéder à un même environnement de bureau Windows depuis n'importe quel poste ou endroit géographique
- ✓ disposer de plusieurs accès simultanés pour l'ensemble de vos collaborateurs
- ✓ pouvoir travailler sur un serveur Windows puissant même si votre poste est un vieil ordinateur Windows poussif ou un Mac (même un Linux !)

Alors notre solution bureau distante est faite pour vous.

Elle vous permettra de vous connecter à **un serveur Windows toujours disponible** avec le logiciel Bureau Distant intégré à votre poste Windows ou via le logiciel Microsoft Remote App sur Mac.



Exemple de bureau distant

Des connexions sans contraintes

En option, nous pouvons vous proposer 2 modes de connexion supplémentaires qui vous permettront de simplifier bien d'avantage l'accès à votre serveur.

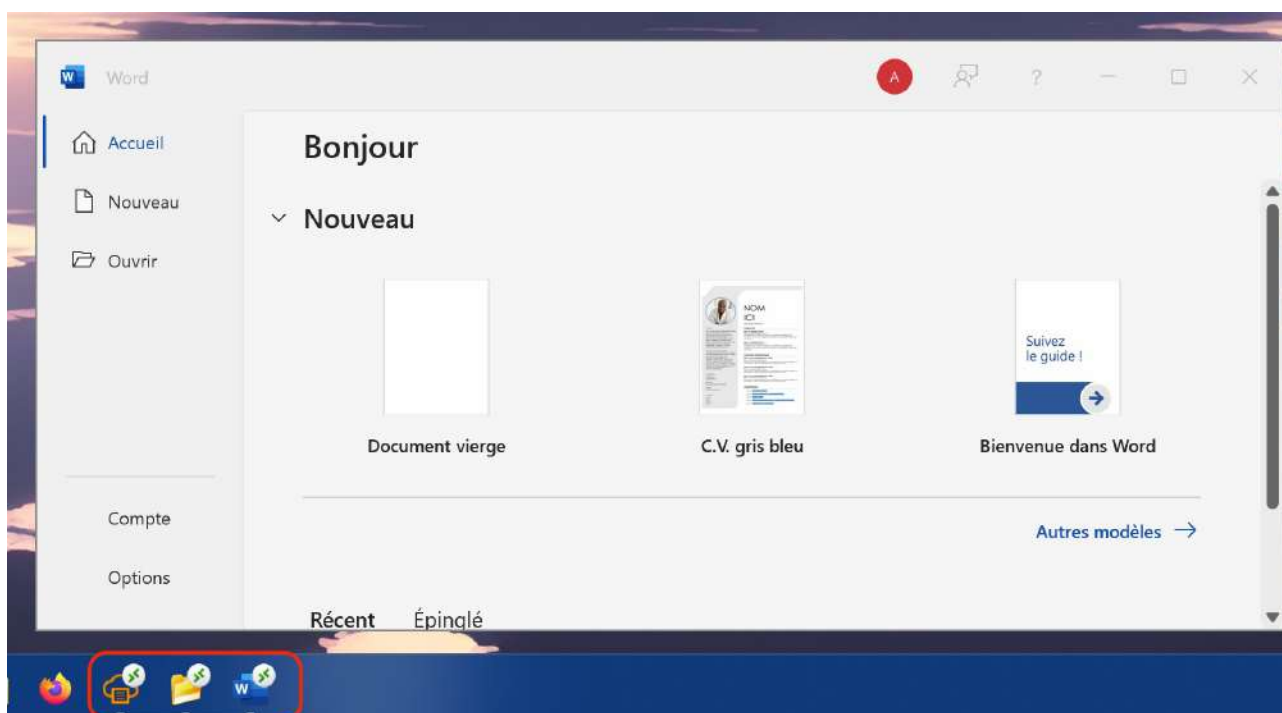
Emmenez votre bureau Windows partout avec vous !

En effet, **la licence web supplémentaire** vous permettra d'ajouter l'accès à votre serveur distant depuis un portail web personnalisé aux couleurs de votre entreprise. Ce dernier offre 2 nouveaux modes de connexion hyper simplifiés et ergonomique : le mode **Remote App** et le mode Full Web **HTML5**.



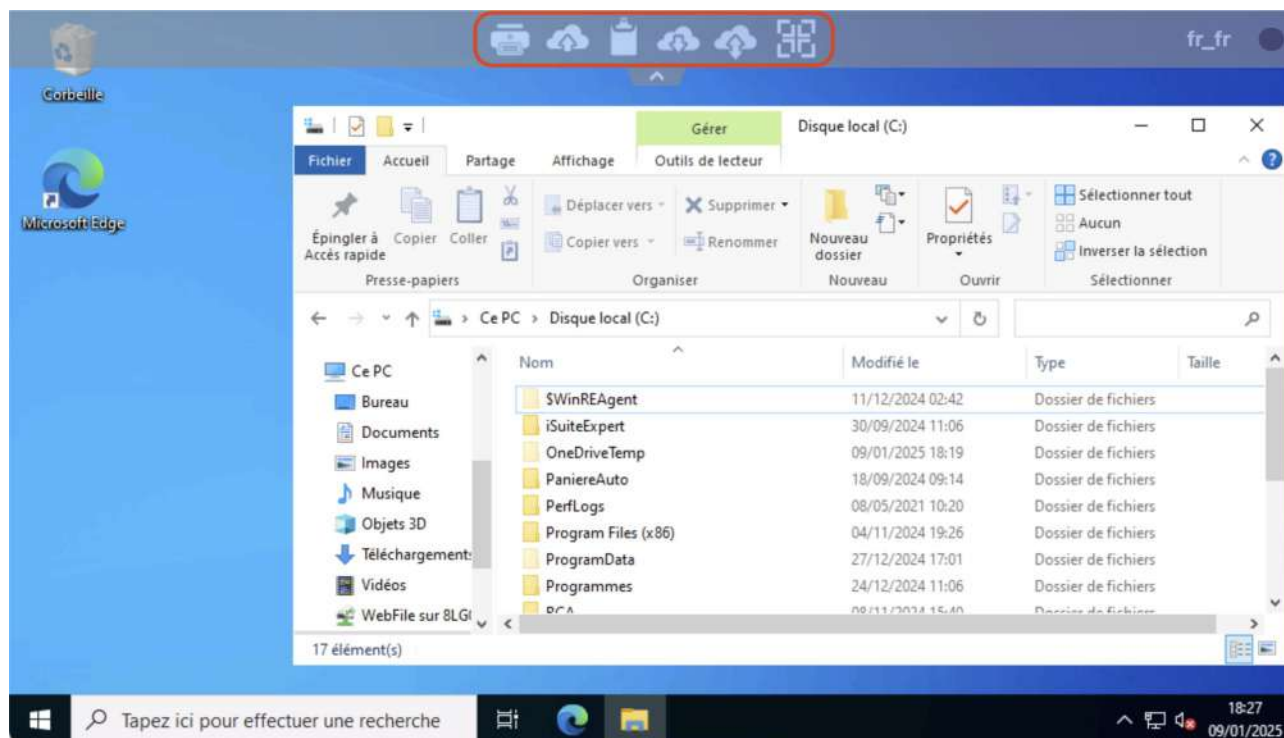
Page d'accueil du portail Web de connexion

Digne héritier des plus gros systèmes utilisés par les plus grandes entreprises mondiales, nous vous proposons le système avancé **Remote App** qui vous permettra de démarrer n'importe quelle application du serveur distant **directement au sein de votre bureau local**.



Exemple de l'application Word lancée depuis le serveur : l'icône verte indique quelle est lancée à distance

Enfin, avec **un simple navigateur internet** accédez à votre portail web **en mode HTML5** et **toutes les applications de votre choix seront disponibles** (compatible Android et IOS !)



Le bureau Windows accessible depuis son navigateur internet !

La barre d'icônes en haut (dans le cadre rouge) vous permet **d'interagir avec votre bureau distant depuis le navigateur**. Ces fonctionnalités exclusives vous permettent :

- De passer votre fenêtre en plein écran
- De réaliser des copier-coller entre la bureau distant et votre ordinateur
- D'envoyer ou de recevoir des fichiers entre votre machine et votre bureau distant
- De pouvoir imprimer depuis votre machine distante sur une imprimante locale...

Vos applications sont installées une fois et disponibles partout !

Remarque : L'utilisation de certains logiciels comme la suite Office nécessite des licences supplémentaires qui ne sont pas comptabilisé dans nos devis.

Merci de nous consulter pour un devis séparé à ce sujet.

Offre Kubbe

Un serveur local ou dans le cloud

Nous vous proposons également de mettre à votre disposition **un serveur de fichiers local ou distant** :

- En local, il s'agit de **mini-serveur passif** (sans ventilateur) hébergeant notre solution logicielle exclusive.
- A distance, ce serveur est un **serveur virtuel spécifiquement dédié** à cet usage. (connexion fibre requise)

Cette solution vous est fournie pré-configurée avec un disque dur d'une taille adaptée à la volumétrie des fichiers qu'il devra héberger.

Il offre **un abri sûr pour tous vos fichiers** et conserve dans un partage à part accessible par l'administrateur des sauvegardes de tous les partages qu'il héberge.

De base **une sauvegarde sur une semaine reste accessible immédiatement** via un partage spécifique, mais il est naturellement possible d'augmenter la durée de rétention en fonction de vos besoins.



Simplicité

Son utilisation est vraiment toute simple :

- Lors de l'installation nous définissons **les différents accès et les droits** sur les différents fichiers et répertoires qu'il va devoir héberger
- Vous avez accès directement aux sauvegardes de la semaine depuis le serveur en local à l'aide de dossiers aux noms évocateurs : **lundi, mardi, mercredi, jeudi et vendredi.**
- **Un archivage automatique jusqu'à 1 an** pour retrouver des fichiers effacés par inadvertance dans notre cloud privé hébergé en France.
- Compatible avec toutes versions de postes de travail : Windows, Mac et Linux.

S'il est local :

- il se présente comme un mini-serveur **très peu gourmand en énergie et silencieux** que l'on installe discrètement à côté de la Box internet ou de son poste de travail
- **une sauvegarde à distance** est réalisée tous les soir **en cas de sinistre majeur** qui pourrait survenir sur place (inondation, vandalisme, vol...)

Accessible de partout

Nous vous offrons, en supplément, la possibilité de disposer d'un accès sécurisé à distance de vos fichiers depuis l'extérieur de votre site sur des postes nomades autorisés à l'avance grâce à **la technologie VPN**. Vous pouvez ainsi proposer à vos collaborateurs un accès sécurisé pour le télétravail.

Il est vivement conseillé, lors de la mise en place du VPN **d'adapter la configuration réseau de votre site**. Ainsi lors de l'installation, un accès à vos différents équipements réseau sera un pré-requis indispensable : Box internet, serveur DHCP...

Pour l'offre local : Nous vous conseillons également de négocier avec votre fournisseur d'accès internet afin d'avoir **une adresse IP fixe**.

Offre Collaborative

Introduction

Nous proposons **depuis plusieurs années** la solution éprouvée de travail collaborative : Nextcloud. **Utilisée dans un premier temps en interne** afin de mieux coordonner notre travail, nous en avons étudié chaque recoin avec attention. **Si nous, nous en avons besoin, nous savions que nos clients seraient également dans le même cas !** Et nous avons visé juste !

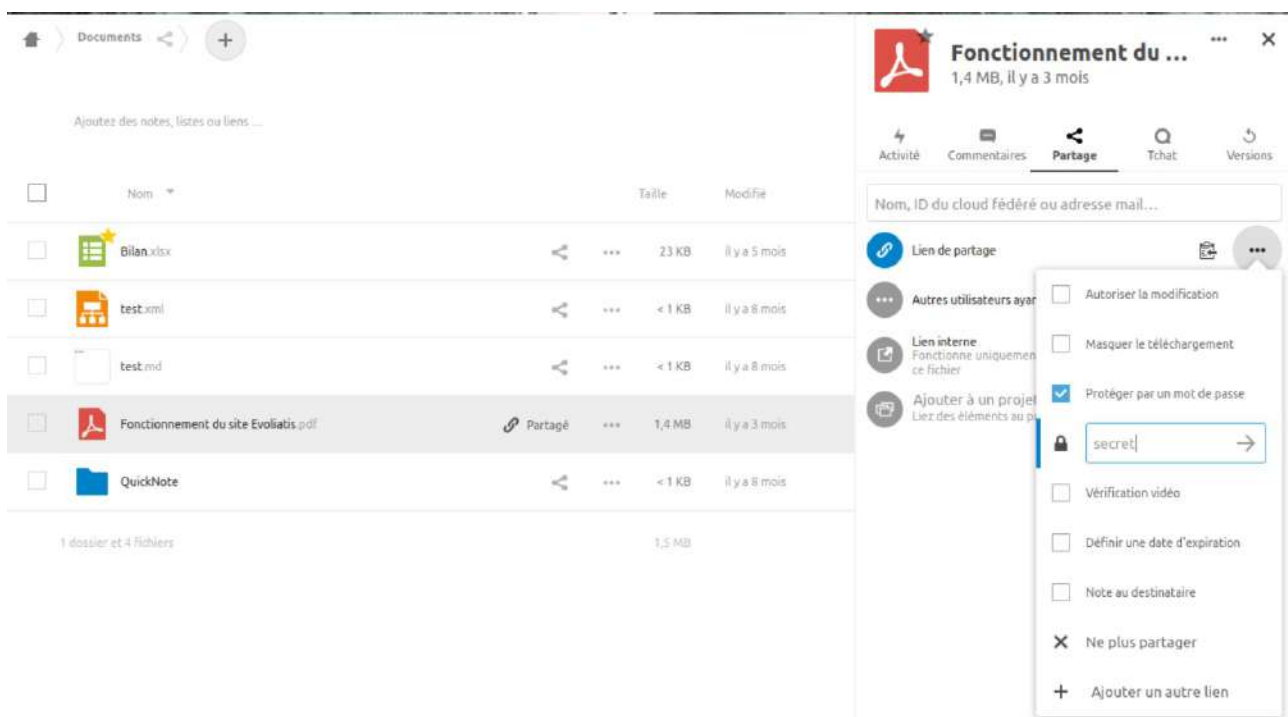


Nous proposons à présent **cet outil, riche de toutes une palette de services**, à nos clients : de la gestion évoluées des fichiers (synchronisation : sauvegarde automatique...) en passant par la gestion d'agenda, de contacts, de projet et même visioconférence... **Nextcloud est un « groupware »** (travail de groupe) **très complet** d'autant plus utile lorsque les différents intervenants sont éclatés ou confinés ...

Stockage et synchronisation automatique de fichiers

Cette fonctionnalité vous offre la possibilité de transformer l'espace de stockage de votre serveur Nextcloud en un espace de fichiers accessible depuis n'importe où, à l'aide d'un simple navigateur web. **Tout fichier déposé sur le serveur peut-être alors facilement partagé via un lien public ou privé.**

Cette fonctionnalité évite l'utilisation de logiciels comme WeTransfer pour échanger de gros fichiers avec vos interlocuteurs et évite **l'envoi d'email avec de grosses pièces jointes**. Notez qu'ainsi, les fichiers restent en toute sécurité sur votre serveur sans laisser de traces chez des hébergeurs tiers.



The screenshot shows the Nextcloud web interface. On the left, a file list under 'Documents' includes 'Bilan.xlsx', 'test.xml', 'test.md', 'Fonctionnement du site Evoliat.pdf', and 'QuickNote'. The file 'Fonctionnement du site Evoliat.pdf' is selected and highlighted. On the right, a sharing dialog is open for this file. It shows the file name, size (1.4 MB), and date (3 months ago). Below this, there are tabs for 'Activité', 'Commentaires', 'Partage', 'Tchat', and 'Versions'. The 'Partage' tab is active, showing a search bar for 'Nom, ID du cloud fédéré ou adresse mail...'. A dropdown menu is open, showing sharing options: 'Lien de partage', 'Autres utilisateurs ayant accès', 'Lien interne', and 'Ajouter à un projet'. The 'Lien de partage' option is selected, and a sub-menu is open with the following options: 'Autoriser la modification' (unchecked), 'Masquer le téléchargement' (unchecked), 'Protéger par un mot de passe' (checked), 'Vérification vidéo' (unchecked), 'Définir une date d'expiration' (unchecked), 'Note au destinataire' (unchecked), 'Ne plus partager' (checked), and 'Ajouter un autre lien' (plus icon).

Partage d'un fichier : création d'un partage depuis Nextcloud

Le fichier partagé est accessible depuis un simple navigateur web . L'accès peut alors être limité aux utilisateurs de Nextcloud ou public, par un mot de passe, par une date limite de téléchargement...

Bonjour,

Tu trouveras le fichier à l'adresse : <https://nextcloud.smdl.org/EC6aZgPcDqe4Bd5>

Le mot de passe est "secret".

Je te laisse regarder

--

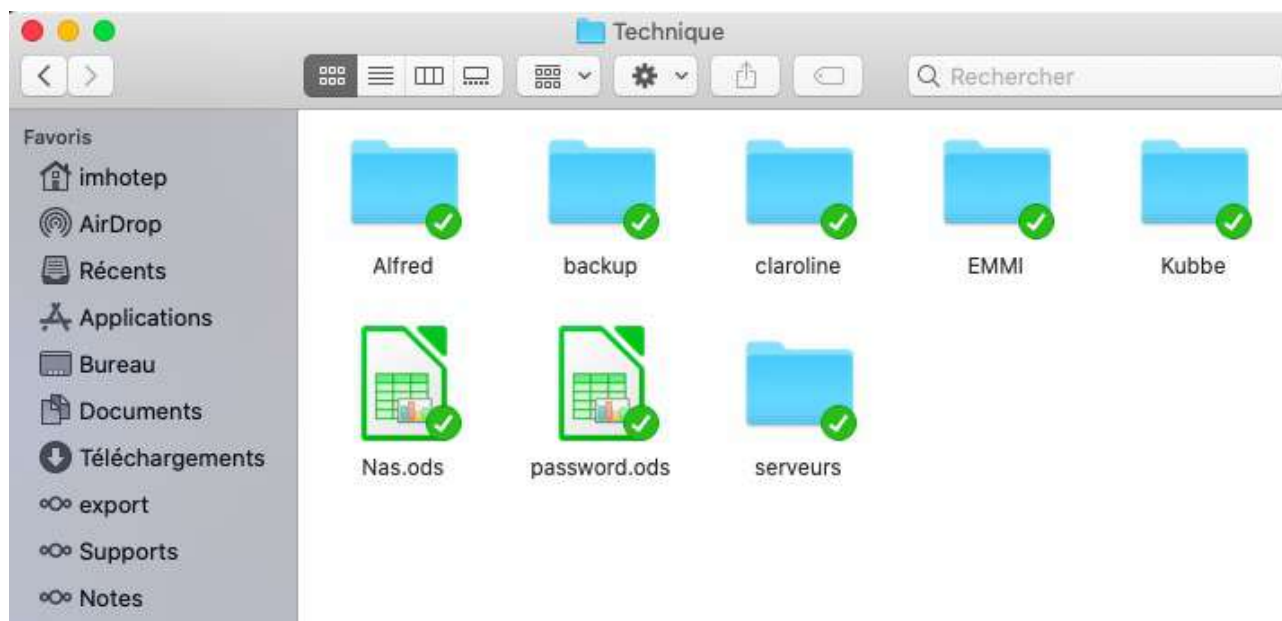
Il vous suffit de copier le lien généré et de l'envoyer par email à vos contacts.

Nous pouvons aller encore beaucoup plus loin dans l'automatisation en installant le logiciel **Nextcloud Desktop** (version Windows, MacOS ou Linux) sur votre poste. Ce logiciel permet de rendre accessible les fichiers partagés par Nextcloud directement **depuis l'explorateur de votre machine**.



L'interface de gestion est très claire et le logiciel est autonome une fois configuré

Ainsi, **toute modification de fichiers réalisée depuis ce dernier est alors automatiquement synchronisée** sur votre serveur de manière 100 % automatique. Tous les autres utilisateurs utilisant la synchronisation et partageant les mêmes fichiers reçoivent toutes les mises à jour de manière totalement passive. **Une simple connexion internet suffit !**



Exemple de fichiers partagés : l'icône verte indique que les fichiers sont à jour

Notez que nous vous conseillons, couplé à ce type de service **notre offre de sauvegarde J-30 (en option)** sur l'ensemble de vos données afin de disposer d'un mois de sauvegarde plutôt que les 7 jours standards. Ainsi, vous ne prenez plus aucun risque, **même en cas de mauvaise manipulation détectée trop tard !** Cette solution est de loin la plus simple pour ne plus jamais perdre ses fichiers et reste utilisable très facilement sur n'importe quel poste !

Remarque : Comme expliqué en introduction, nous utilisons en interne cette solution depuis plusieurs années en interne ainsi que beaucoup de nos clients. Les retours ont toujours été très positifs ! Pour ma part, cela me permet de transférer sans efforts les fichiers entre mon poste de la maison et l'entreprise quand je travaille de chez moi.

Agenda et Contacts partagés

Nous vous conseillons, couplé à ce type de service, de mettre en place en plus de la messagerie, **une solution d'agenda et de contacts partagés**. Nous proposons cette solution supplémentaire lorsque la messagerie seule nous semble insuffisante pour coordonner un travail d'équipe à plus grande échelle.

17	18	19	20	21
09:00 Seloron : Tests VPN	Octacom : Formation		18:00 RDV : Espoir	
		Renouvellement noms de dom...		
24	25	26	27	28
08:30 E2i 2 - Docker+Kubernetes				
			08:00 VOLVO	09:00 Facturer les serveur
31	1	2	3	4

L'offre proposée est **la solution logicielle Nextcloud** universellement reconnue pour sa stabilité et son large spectre d'outils collaboratifs (on parle d'un logiciel de type « groupware » **gestion de travail en équipe**). Ainsi les contacts et agendas proposés sont accessibles avec **une véritable gestion de groupes et des accès sécurisés**. Ainsi un agenda est accessible en lecture seule, en lecture-écriture voire pas du tout en fonction d'un ou plusieurs groupes auquel l'utilisateur connecté appartient. Un simple navigateur internet suffit ! **Nous vous proposons de l'intégrer dans Thunderbird**

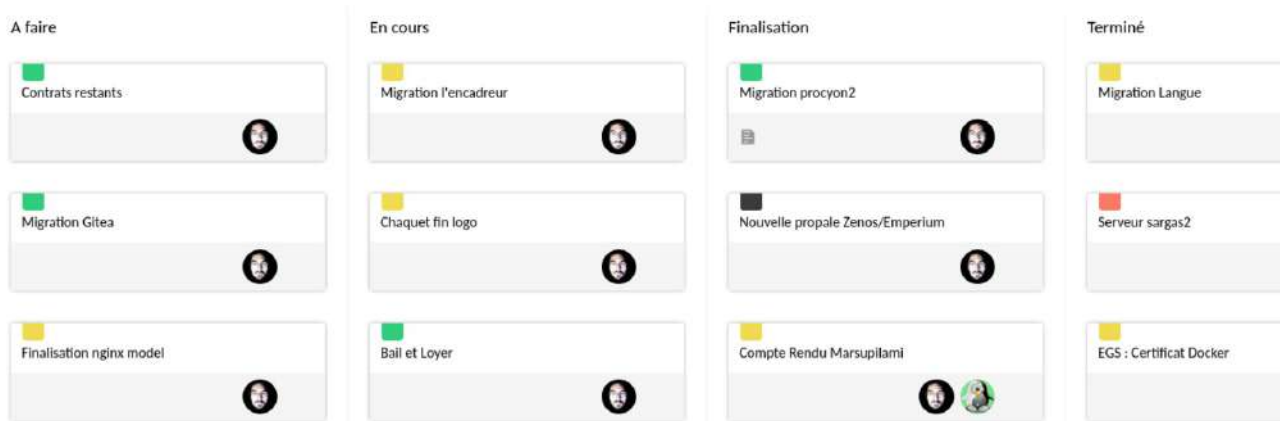
49	30 nov.	1 déc.	2	3	4	5	6
	↔ 09:00 UBEZZ n°26...	Non disponible	↔ 17:00 UBEZZ n°26...				
		↔ UBEZZ n°26659					
50	7	8	9	10	11	12	13
51	14	15	16	17	18	19	20
	↔ 09:00 Sparks	Non disponible	↔ Sparks	↔ 10:00 Sparks			
		↔ Sparks					

Exemple d'accès aux agendas partagés depuis Thunderbird

Autres fonctionnalités

Notez également que Nextcloud propose **un jeu étendu de fonctionnalités** dépassant ce simple cadre : une gestion de projets simple avec des tâches planifiées, des notes collaboratives, des Kanban, une gestion synchronisée de fichiers, partage de documents...

N'hésitez pas à nous contacter pour une démonstration de ses très nombreuses possibilités.



Exemple de Kanban où chaque tâche se déplace de colonne en colonne selon l'avancement

Mise en place

Ce logiciel étant très complet , **il nécessite une prestation d'installation et de configuration préalable** ainsi que d'évaluer précisément votre espace de stockage (en prévoyant toujours une marge par rapport à celui donc vous disposez actuellement).

La prestation d'installation sera organisée de la manière suivante :

- Activation de votre offre nextcloud et dimensionnement du stockage
- Création des utilisateurs et des groupes identifiés
- Mise en place des droits correspondants et des partages
- Installation du logiciel Nextcloud Desktop (pour les synchronisations locales seulement)
- Configuration des agendas et des annuaires (sur demande)
- Activation de la sauvegarde choisie

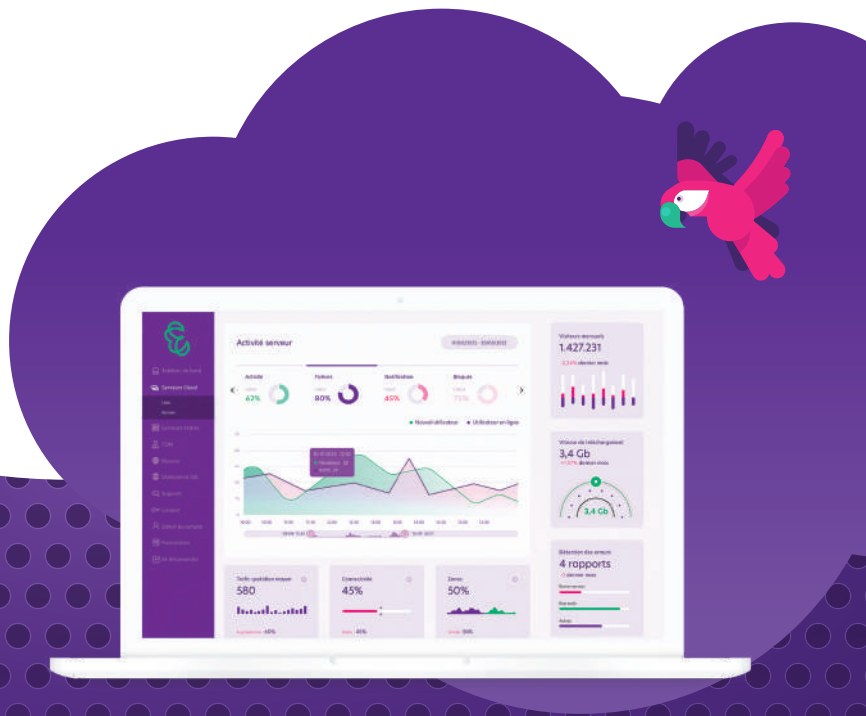
Il faut prévoir également une configuration sur chaque poste (20 à 30 minutes par machine)

Il n'y aura aucun surcoût supplémentaire une fois le service installé et configuré.

Attention : pour toutes fonctions de synchronisation de fichiers, nous vous conseillons vivement de vous équiper autant que possible **d'une box internet en fibre** plutôt que l'ADSL



evoliativis





evoliatis

26 rue Bergson
42000 Saint-Etienne

04 28 04 05 25
bonjour@evoliatis.com

www.evoliatis.com

 [/company/evoliatis](https://www.linkedin.com/company/evoliatis)